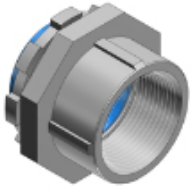


374



## T&B Industrial Fitting

Raccord à manchon Bullet fait de fonte malléable. Grosseur 1-1/2 po

### Général

Type:	Raccords pour conduits métalliques rigides et intermédiaires
Application:	Joint torique en néoprène pour l'étanchéité à l'eau entre le raccord et l'enceinte.
Matériau:	Fonte malléable
T&B UPC:	78621000374
T&B Status:	M
Caractéristiques spéciales:	Répertorié UL étanche à la pluie et certifié CSA étanche à l'eau et à la poussière

### Dimensions

Grosseur (po):	1-1/2
Dimension A (po):	3-3/32
Dimension B (po):	2
Dimension C (po):	1-11/32