

APPLICATION

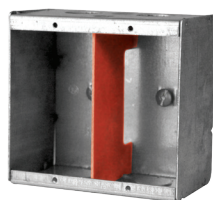
Les boîtes 347 volts sont utilisées pour l'installation des interrupteurs 347 volts pour l'éclairage commercial et industriel.

CARACTÉRISTIQUES DU PRODUIT

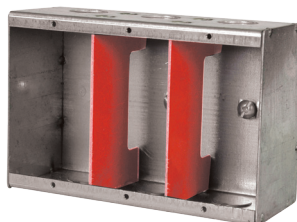
- Toutes les boîtes 347 volts sont dotées de trous taraudés et ont un espacement vertical de 3,531 po pour accepter les interrupteurs 347 volts.
- Les boîtes de la gamme 1204 offrent un espace de 2.25 po entre les boîtes. Utiliser les plaques murales tradeSELECT^{MC} avec le suffixe HV.
- La version HV des boîtes de gamme MBD et MBS offrent un espace de 1,812 po entre les boîtes. Utiliser les plaques murales tradeSELECT^{MC} avec le suffixe HVR.



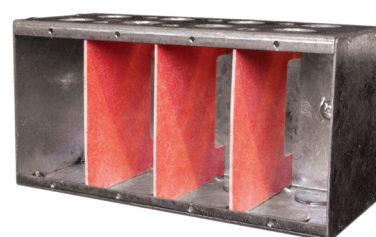
MBS-1-HV



MBS-2-HV



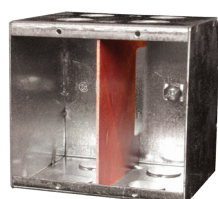
MBS-3-HV



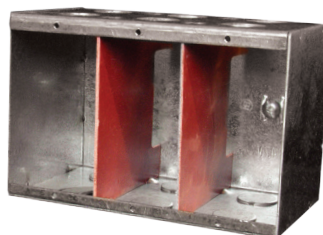
MBS-4-HV



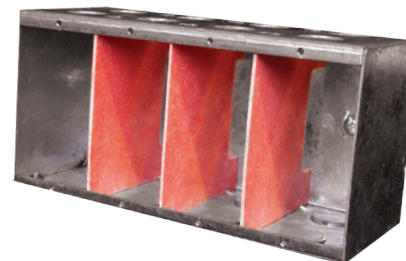
MBD-1-HV



MBD-2-HV



MBD-3-HV



MBD-4-HV

NUMÉRO DE CATALOGUE	CAPACITÉ (PO. CU.)	DESCRIPTION	DÉBOUCHURES
Boîte pour maçonnerie 2 1/4 po x 4 po -2 3/8 po de profondeur			
MBS-1-HV	20,3	Boîte pour maçonnerie simple	1/2 po (2)
MBS-2-HV	40,5	Boîte pour maçonnerie double	1/2 po (4)
MBS-3-HV	60,8	Boîte pour maçonnerie triple	1/2 po (6)
MBS-4-HV	81,0	Boîte pour maçonnerie quadruple	1/2 po (8)
Boîte pour maçonnerie 2 1/4 po x 4 po -3 3/8 po de profondeur			
MBD-1-HV	22,5	Boîte pour maçonnerie simple	1/2 po (4)
MBD-2-HV	45,0	Boîte pour maçonnerie double	1/2 po (8)
MBD-3-HV	67,5	Boîte pour maçonnerie triple	1/2 po (12)
MBD-4-HV	90,0	Boîte pour maçonnerie quadruple	1/2 po (16)