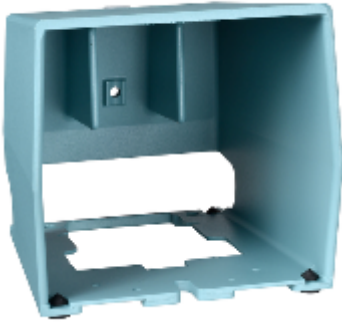


# Fiche produit

## Caractéristique

# XPEZ901

## capot de protection - pour XPE-M



### Principale

gamme de produits	Harmony XPE
désignation d'accessoire / élément séparé	couvercle de protection simple
type d'accessoire / élément séparé	protective cover
catégorie d'accessoire / d'élément séparé	pièces de rechange éléments séparés
accessoires associés	XPEM
destination d'accessoire/ élément séparé	interrupteur métallique à pédale

### Complémentaires

poids	1.2 kg
-------	--------

### Garantie contractuelle

Période	18 mois
---------	---------