

Armoire murale en polyester de type 4X *PHW Series*

Porte à charnière à piano avec verrous tournants



Panneau
Vendu
Séparément



Application

- Ces armoires sont spécialement conçues pour loger des instruments et des commandes électriques, électroniques et mécaniques, dans des applications intérieures et extérieures.
- Conçue pour les applications exigeant des armoires étanches, résistantes à la corrosion pouvant offrir une protection contre les poussières et la pluie soufflées par le vent, les éclaboussures et les jets d'eau dirigés.

Normes

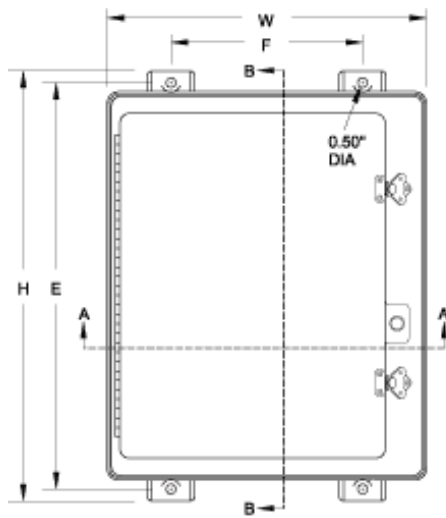
- UL 508 Types 1, 3, 3R, 4, 4X et 12
- CSA Types 1, 3, 3R, 4, 4X et 12
- Conforme aux normes :
 - NEMA Types 1, 3, 3R, 4, 4X et 12
 - CEI 60529, IP 66

Construction

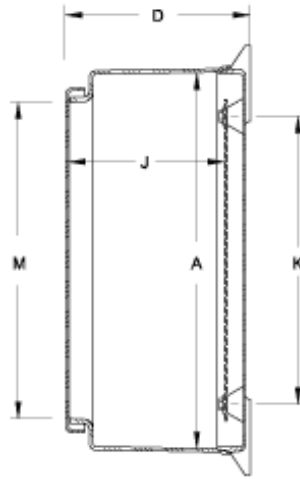
- Polyester renforcé à la fibre de verre moulé par compression.
- Garniture de porte continue à mémoire.
- Pièces de montage moulées pour panneau (sauf indication contraire).
- Pattes de montage intégrées.
- Quincaillerie en acier inoxydable.
- Peut recevoir un cadenas.
- Dispositifs de fermeture de porte « à verrou tournant » de type papillon en acier inoxydable.
- Porte soutenue par une charnière à piano.
- Pour obtenir des renseignements sur la résistance à la corrosion, veuillez consulter le tableau présenté à la section Renseignements techniques.

Finition

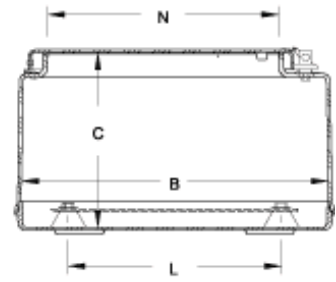
- Le matériau renforcé à la fibre de verre est fini gris clair.



Front View



Section B-B



Section A-A

Part No.	Overall Dimensions			Inside Dimensions			Mounting Centers					Enclosure Opening		Opt. Panel Part No.	Ship Wt. (lbs)
	H	W	D	A	B	C	E	F	J	K	L	M	N		
PHW20166	22.75	16.87	7.77	19.70	16.04	7.24	21.50	10.12	6.26	15.25	11.25	16.75	12.19	18P1713	17
PHW20168	22.75	16.87	9.77	19.70	16.04	9.24	21.50	10.12	8.26	15.25	11.25	16.75	12.19	18P1713	22
PHW201610	22.75	16.87	11.77	19.70	16.04	11.24	21.50	10.12	10.26	15.25	11.25	16.75	12.19	18P1713	23
PHW201612	22.75	16.87	13.77	19.70	16.04	13.24	21.50	10.12	12.26	15.25	11.25	16.75	12.19	18P1713	24
PHW241210	26.95	13.72	11.99	24.00	12.87	11.33	25.75	6.25	10.33	19.25	7.25	21.00	8.37	18P2109	25
PHW24208	27.00	21.24	9.90	24.05	20.39	9.25	25.75	14.00	8.25	19.25	15.25	21.25	16.00	18P2117	32
PHW242410	27.00	25.25	11.90	24.05	24.39	11.25	25.75	17.87	10.25	19.25	19.25	21.25	20.00	18P2121	42
PHW30208	32.86	20.99	9.89	29.90	20.14	9.23	31.75	14.25	8.23	25.25	15.25	27.00	16.50	18P2717	36
PHW302010	32.86	20.99	11.89	29.90	20.14	11.23	31.75	14.25	10.23	25.25	15.25	27.00	16.50	18P2717	39
PHW30247	33.41	26.32	8.81	30.46	25.47	8.12	32.25	18.50	7.12	25.25	19.25	27.38	21.25	18P2721	45
PHW302410	33.41	26.32	11.95	30.46	25.47	11.27	32.25	18.50	10.27	25.25	19.25	27.38	21.25	18P2721	50
PHW302412	33.41	26.32	13.79	30.46	25.47	13.10	32.25	18.50	12.10	25.25	19.25	27.38	21.25	18P2721	54
PHW363010	39.31	32.50	12.05	36.31	31.69	11.36	38.13	23.88	10.36	31.25	25.25	33.25	27.25	18P3327	78
PHW363012	39.31	32.50	14.05	36.31	31.69	13.36	38.13	23.88	12.36	31.25	25.25	33.25	27.25	18P3327	81
PHW483616	51.29	36.62	17.93	48.33	36.22	17.25	50.12	29.25	16.25	43.25	31.25	45.25	32.00	18P4533	108
PHW603616	63.50	36.50	18.12	60.13	36.13	17.44	62.25	28.50	16.44	53.06	31.00	55.75	32.00	18P5733	155

Les données sont sujettes à changement sans préavis