

# OPA OPI

Convecteur architectural

Convecteur architectural à dessus incliné



OPA



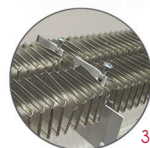
OPI



1



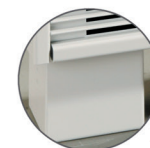
2



3



4



5

## Caractéristiques

### Couleur

- Standards : blanc, amande.
- Optionnelles (surcharge applicable) : argent étoilé, bronze, charcoal métallique, noir semi-lustré, aluminium, sable.
- Couleurs sur mesure disponibles sur demande.

### Finition

- Standard : peinture à la poudre d'époxy/polyester.

### Tension

- 208V, 240/208V, 277V, 347V, 600V, 1 phase.

### Construction

- Boîtier en acier de calibre 20.
- Devant en acier de calibre 16. **1**
- Grillage en aluminium extrudé empêche l'entrée de corps étrangers. **2**
- Finition unie du dos de l'appareil (-BD) en option.
- Protection thermique linéaire à réenclenchement automatique.

### Élément

- Deux éléments tubulaires en acier inoxydable recouverts d'ailettes d'aluminium. **3**
- Éléments flottants sur supports de nylon haute température réduisant les bruits causés par son expansion thermique. **4**

### Densité

- Densité moyenne standard de 500W/pi.
- Basse densité moyenne de 375W/pi.

### Régulation

- Thermostat intégré en option, anti-vandale.
- Relais mécanique, relais électronique ou relais pneumatique en option.

*Ouellet recommande fortement l'installation d'un thermostat électronique mural pour un meilleur confort.*

### Installation

- Usage non-résidentiel aux Etats-Unis.
- Installation au plancher ou au mur.
- Trous de montage espacés de 2 po (51 mm) afin de faciliter la pose.
- Variété d'accessoires pour l'installation en continu en option.
- Socle et trousse de piédestals en option. **5**

### Garantie

- 3 ans contre tous vices.

### Application

- Édifice commercial, immeuble de bureaux, hôpital, école.

## Caractéristiques OPA

### Construction

- Entrée d'air frais par l'avant; sortie d'air chaud par le dessus.
- Sortie d'air chaud par l'avant (-FR) en option.

### Installation

- Installation encastrée possible pour les modèles -FR.

## Caractéristiques OPI

### Construction

- Entrée d'air frais par l'avant; sortie d'air chaud par le dessus.

# OPI Convecteur architectural à dessus incliné



## Modèles à densité moyenne standard de 500W/pi

Watts	# Produit			Watts 240/208V <sup>2</sup>	# Produit 240/208V	Longueur		Poids	
	208V	347V	600V			po	mm	lb	kg
1000	OPI1008	OPI1007	OPI1006	1000/750	OPI1000	27 3/16	690	32.0	14.5
1500	OPI1508	OPI1507	OPI1506	1500/1125	OPI1500	37 3/16	944	46.0	20.9
2000	OPI2008	OPI2007	OPI2006	2000/1500	OPI2000	47 3/16	1198	57.0	25.9
2500	OPI2508	OPI2507	OPI2506	2500/1875	OPI2500	57 3/16	1452	66.0	30.0
3000	OPI3008	OPI3007	OPI3006	3000/2250	OPI3000	65 3/16	1655	75.0	34.1
3500	OPI3508 <sup>1</sup>	OPI3507	OPI3506	3500/2625	OPI3500	75 3/16	1909	80.0	36.3
4000	OPI4008 <sup>1</sup>	OPI4007	OPI4006 <sup>1</sup>	4000/3000	OPI4000 <sup>1</sup>	83 1/8	2112	89.0	40.5

## Modèles à basse densité moyenne de 375W/pi

Watts	# Produit				Longueur		Poids	
	208V	240V	347V	600V	po	mm	lb	kg
800	OPI0808-690	OPI0800-690	OPI0807-690	OPI0806-690	27 3/16	690	32.0	14.5
1000	OPI1008-944	OPI1000-944	OPI1007-944	OPI1006-944	37 3/16	944	46.0	20.9
1500	OPI1508-1198	OPI1500-1198	OPI1507-1198	OPI1506-1198	47 3/16	1198	57.0	25.9
1750	OPI1758-1452	OPI1750-1452	OPI1757-1452	OPI1756-1452	57 3/16	1452	66.0	30.0
2000	OPI2008-1655	OPI2000-1655	OPI2007-1655	OPI2006-1655	65 3/16	1655	75.0	34.1
2500	OPI2508-2112	OPI2500-2112	OPI2507-2112	OPI2506-2112	83 1/8	2112	89.0	40.5
2750	OPI2758-2112	OPI2750-2112	OPI2757-2112	OPI2756-2112	83 1/8	2112	89.0	40.5

<sup>1</sup> Si l'option de contrôle «Relais 24V électronique» est requise, ces produits nécessitent 2 relais électroniques.

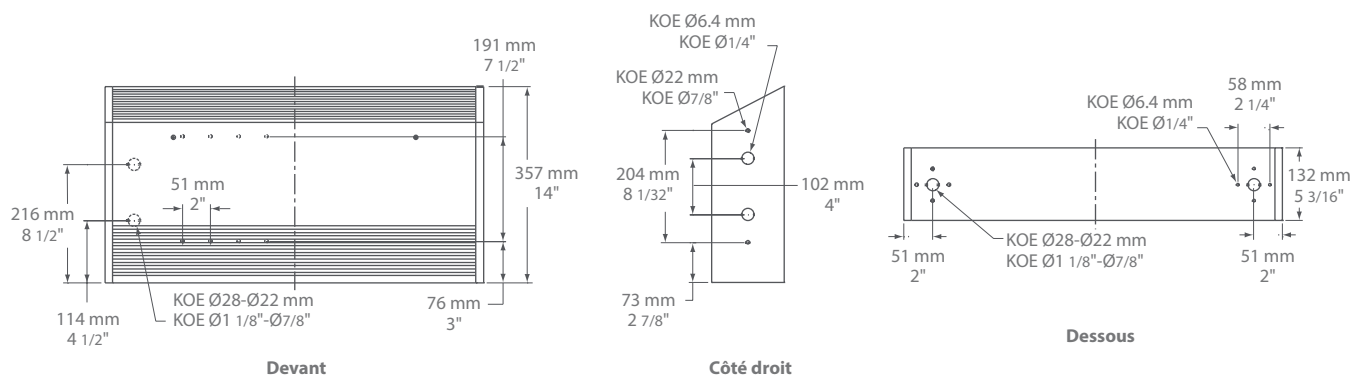
<sup>2</sup> 208V = 75% du wattage à 240V.

Ajouter «BL» pour blanc, «AM» pour amande. Les couleurs optionnelles montrées à la section charte de couleurs sont disponibles avec surcharge.

Autres couleurs, accessoires et finis disponibles sur demande, communiquez avec votre représentant au service à la clientèle.

Autres voltages disponibles sur demande.

Autres modèles à basse densité disponibles sur demande.



# Produit En trousse	# Produit Installée en usine*	Description
<b>Finition</b>		
-	BD	Finition unie du dos de l'appareil
KIT-OPI-CE	-	Coin extérieur, 4 po (102 mm)
KIT-OPI-CI	-	Coin intérieur, 4 po (102 mm)
KIT-OPI-CTR	-	Boîte pour relais, 12 po (305 mm)
KIT-OPI-PEC	-	Trousse de piédestals carrés (2), 3 po (76 mm)
KIT-OPI-SO-27	-	Socle, 27 3/16 po (690 mm)
KIT-OPI-SO-37	-	Socle, 37 3/16 po (944 mm)
KIT-OPI-SO-47	-	Socle, 47 3/16 po (1198 mm)
KIT-OPI-SO-57	-	Socle, 57 3/16 po (1452 mm)
KIT-OPI-SO-65	-	Socle, 65 3/16 po (1655 mm)
KIT-OPI-SO-75	-	Socle, 75 3/16 po (1909 mm)
KIT-OPI-SO-83	-	Socle, 83 1/8 po (2112 mm)
KIT-OPI-SV-27	-	Fausse section, 27 3/16 po (690 mm)
KIT-OPI-SV-37	-	Fausse section, 37 3/16 po (944 mm)
KIT-OPI-SV-47	-	Fausse section, 47 3/16 po (1198 mm)
KIT-OPI-SV-57	-	Fausse section, 57 3/16 po (1452 mm)
KIT-OPI-SV-65	-	Fausse section, 65 3/16 po (1655 mm)
KIT-OPI-SV-75	-	Fausse section, 75 3/16 po (1909 mm)
KIT-OPI-SV-83	-	Fausse section, 83 1/8 po (2112 mm)
<b>Contrôles</b>		
-	CTT	Relais unipolaire, bobine 240V : 25A à 240V, 10A à 600V
-	CTT2	Relais bipolaire, bobine 240V : 25A à 240V, 10A à 600V
-	DIS40 <sup>2</sup>	Interrupteur principal tripolaire, 40A à 600V
-	PM	Relais pneumatique, 20A à 600V
KIT-OPI-R	R	Relais unipolaire, bobine 24V, sans transformateur : 22A à 208V, 240V - 18A à 347V
KIT-OPI-R2	R2	Relais bipolaire, bobine 24V, sans transformateur : 25A à 240V - 10A à 600V
KIT-OPI-RT-208	RT	Relais unipolaire, bobine 24V, avec transformateur 208V/24V, 4500W, 22A à 208V
KIT-OPI-RT-240	RT	Relais unipolaire, bobine 24V, avec transformateur 240V/24V, 5200W, 22A à 240V
KIT-OPI-RT-277	RT	Relais unipolaire, bobine 24V, avec transformateur 277V/24V, 5200W, 19A à 277V
KIT-OPI-RT-347	RT	Relais unipolaire, bobine 24V, avec transformateur 347V/24V, 6000W, 18A à 347V
KIT-OPI-RT-600 <sup>1</sup>	RT <sup>1</sup>	Relais unipolaire, bobine 24V, avec transformateur 600V/24V, 6000W, 10A à 600V (2 fils seulement)
KIT-OPI-T-AV	TAV	Thermostat unipolaire, anti-vandale : 30A à 250V max. - 15A à 600V max.
KIT-OPI-T2-AV	T2AV	Thermostat bipolaire, anti-vandale : 30A à 250V max. - 15A à 600V max.
-	TRIAC	Relais électronique unipolaire, bobine 24V, sans transformateur, 15A à 347V max.
-	TRIACT	Relais électronique unipolaire, bobine 24V, avec transformateur : 15A à 208V, 240V, 347V
-	TRIAC	Relais électronique unipolaire, bobine 24V, sans transformateur, 6A à 600V max.
<b>Transformateurs</b>		
-	TRF24	Transformateur 24V, 50VA
-	TRF240	Transformateur 240V, 50VA

\* Pour les options installées en usine, ajouter le numéro de l'option au produit. Voir la section **Codification des produits** au début du catalogue.

<sup>1</sup> Ces produits avec transformateur (2 fils) ne permettent pas d'alimenter des thermostats basse tension à 3 fils.

<sup>2</sup> Pour les États-Unis seulement : Le courant nominal de l'appareil de chauffage ne doit pas être supérieur à 80% de la capacité de l'interrupteur principal.