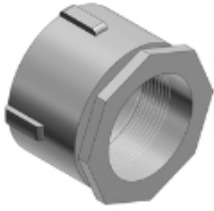


676AL



T&B Industrial Fitting

Coupleur Erickson fait d'aluminium.
Grosueur 3/4 po

Général

Type:	Raccords pour conduits métalliques rigides et intermédiaires
Application:	Pour le raccord et la mise à la masse efficace des conduits métalliques rigides non filetés et des conduits métalliques intermédiaires lorsque ni l'un ni l'autre des bouts de conduits ne peut être tourné
Matériau:	Aluminium
T&B UPC:	78621080153
T&B Status:	M
Caractéristiques spéciales:	Répertorié UL et certifié CSA étanche au béton

Dimensions

Grosueur (po):	3/4
Dimension A (po):	1-9/16
Dimension B (po):	1-13/32