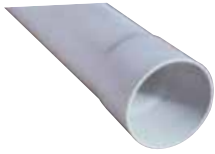


SÉLECTION DES PRODUITS SUPER DUCT

Dimension (po)	Code informatique	pi/palette	Poids/100pi(lb)
----------------	-------------------	------------	-----------------

CSA Type II – Longeurs de 10 pi à emboîture



2	008220	2 460	33,7
3	008230	1 120	61,2
3-1/2	008235	810	77,3
4	008240	630	99,2
5	008250	430	159,6
6	008260	280	226,6

CSA Type II – Longeurs de 20 pi à emboîture

2	008221	4 920	33,7
3	008231	2 240	61,2
3-1/2	008236	1 620	77,3
4	008241	1 260	99,2
5	008251	860	159,6
6	008261	560	226,6

Dimension (po)	Code informatique	pi/palette	Poids/100 pi(lb)
----------------	-------------------	------------	------------------

CSA Type II – avec fente

2	008222	2,460	33,7
3	008232	1,120	61,2
3-1/2	008237	810	77,3
4	008242	630	99,2
5	008252	430	159,6
6	008262	280	226,6

RACCORDS SUPER DUCT

Dimension (po)	N° de pièce	Code informatique
----------------	-------------	-------------------

Manchon à coller



2	SWC020	029001
2 (long)	SWC020L	029009
3	SWC030	029002
3-1/2	SWC035	029003
4	SWC040	029004
5	SWC050	029005
6	SWC060	029006

Manchon en polyéthylène (pression)



2	PFC020	029011
3	PFC030	029012
3-1/2	PFC035	029013
4	PFC040	029014
5	PFC050	029015
6	PFC060	029016

Manchon 5° à coller



2	5ACS20	029041
3	5ACS30	029042
3-1/2	5ACS35	029043
4	5ACS40	029044
5	5ACS50	029045
6	5ACS60	029046

Manchon 5° à coller (emboîtement pression)



3	5APF30	029030
3-1/2	5APF35	029502
4	5APF40	029998
5	5APF50	029050

Raccord de dilatation



2	EXPJ20	029151
3	EXPJ30	029152
3-1/2	EXPJ35	029153
4	EXPJ40	029154